



제품 사양

# SafeTrace® 독립형 스팀 트레이싱 ThermoTube® 절연처리 튜빙 액세서리

## 수리/패치 키트

수리/패치 키트 ... SafeTrace 및 ThermoTube 번들의 연결부의 방수 밀봉과 외부 덮개 수리를 위해 디자인되었습니다.

FAK-8(8인치 X 8인치 패치)

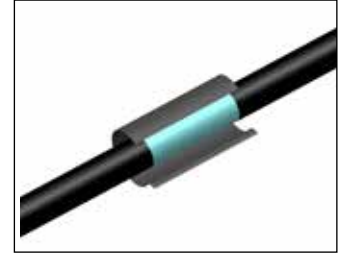
FAK-8L(8인치 X 96인치 패치)

### 키트 구성:

- 자기 밀봉형 고무/유리 섬유 강화 열가소성 플라스틱
- 유리 섬유 절연체
- 열반사 테이프
- 튜브 피팅 미포함 (필요한 경우)



FAK-8



참고... 히트 트레이스 연결 키트와 튜브 피팅은 필요한 경우 별도 구매하셔야 합니다.

## 외함/셸터 인입 키트

FAK-1 "Split Entry" 표면 장착 인입 키트 SafeTrace 또는 ThermoTube가 외함이나 셸터 벽을 통과해야 할 때 효과적 이행을 제공하기 위해 디자인되었습니다.

FAK-1

(외부 직경 1-1/8인치~2-1/2인치 번들)

### 키트 구성:

- UV 저항성 ABS 외피
- 유리 섬유 절연 테이프
- 알루미늄 포일 랩
- 스테인레스 스틸 볼트와 너트
- RTV 실런트



FAK-1



FAK-9 격벽 인입 열 수축 밀봉 SafeTrace 또는 ThermoTube가 25mm 이하 두께의 벽을 통과할 때 효과적 이행 및 변형 방지 효과를 제공합니다.

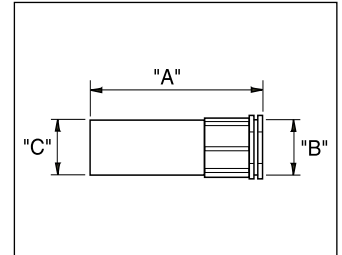
### 키트 구성:

- 열 수축 격벽 인입구
- 공장제 실런트
- 인치O인치형 개스킷

카탈로그 번호	"A" 전체 공칭 길이 mm	"B" 번들 최대 외부 직경 mm	"B" 드릴 크기 mm	"C" 수축 후 내부 직경 mm
FAK-9S	101.6	40.6	51.0	19.0
FAK-9	120.7	53.3	60.0	19.0
FAK-9L	177.8	73.4	89.0	36.3
FAK-9LX	292.1	95.0	115.0	38.1



FAK-9



## 조임 및 클램핑

FT-1H 30cm마다, 또는 필요에 따라 SafeTrace를 배관에 부착하는 데 사용하는 고정 테이프.

카탈로그 번호	온도 최대	최소 설치 온도	규격
FT-1H	화씨 500°	화씨 -40°	1/2인치 x 108피트



FT-1H

LCF Clamps ThermoTube 설치를 지지하도록 디자인되었습니다.

LCF 1-1/4인치

(최대 외부 직경 1-3/8인치 번들)

LCF 1-5/8인치

(최대 외부 직경 1-3/4인치 번들)



LCF