



제품 사양

TubeTrace® 및 ThermoTube®

액세서리

단말 및 밀봉 키트

자기 경화 밀봉 키트

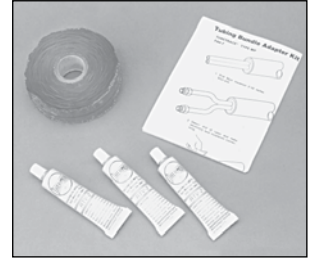
TubeTrace 또는 ThermoTube의 단말에 방수 밀봉이 되도록 설계되었습니다. 설치 작업에는 별도의 열선총이나 특수 도구가 필요하지 않습니다. 제품의 사용온도는 섭씨 -40°~204°(화씨 -40°~400°)입니다.

키트 구성:

- 자기 경화 실리콘 고무 테이프
 - RTV 실런트
- 각 키트에는 약 6개의 단말에 사용하기 충분한 분량이 들어 있습니다.



참고: 히터 케이블 단말과 전기식 정션 박스 완성품은 별도 구매하셔야 합니다.



FAK-7

열수축 밀봉 키트

TubeTrace 또는 ThermoTube의 단말을 방수 밀봉하도록 설계되었습니다.

설명	다리 수	몸통 내부 직경 인치		다리 내부 직경 인치		TubeTrace 최대 외부 직경mm
		수축 전	수축 후	수축 전	수축 후	
FAK 10-A	1	2.00	0.375	2.00	0.375	1.95
FAK 10-B	2	2.00	1.40	0.75	0.350	1.95
FAK 10-C	3	2.40	1.40	1.13	0.500	2.35



FAK-10

연결 키트

일자 연결 키트

TubeTrace 또는 ThermoTube 연결부에 내후성 밀봉을 제공하도록 설계되었습니다.

FAK-4(외부 직경 1-1/8인치~2-1/2인치 번들)

FAK-4L(외부 직경 1-7/8인치~3-1/2인치 번들)

키트 구성:

- UV 저항성 ABS 외피
- 유리 섬유 절연 테이프
- 알루미늄 단열 테이프
- 스테인레스 스틸 파스너
- RTV 실런트



참고: 히터 케이블 연결 키트와 튜브 피팅은 별도 구매하셔야 합니다.



FAK-4

T형 연결 키트

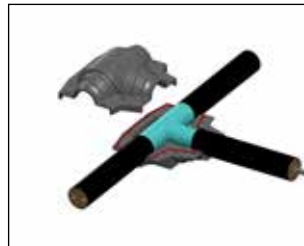
TubeTrace 또는 ThermoTube 연결부에 내후성 밀봉을 제공하도록 설계되었습니다.

FAK-5(외부 직경 1-1/8인치~2-1/2인치 번들)

FAK-5L(외부 직경 1-7/8인치~3-1/2인치 번들)

키트 구성:

- UV 저항성 ABS 외피
- 유리 섬유 절연 테이프
- 알루미늄 단열 테이프
- 스테인레스 스틸 볼트와 너트
- RTV 실런트



참고: 히터 케이블 연결 키트와 튜브 피팅은 별도 구매하셔야 합니다.



FAK-5

90° 엘보우 트랜지션 키트

TubeTrace 또는 ThermoTube 엘보우에 내후성 밀봉을 제공하도록 설계되었습니다.

FAK-2(외부 직경 1-1/8인치~2-1/2인치)

번들)

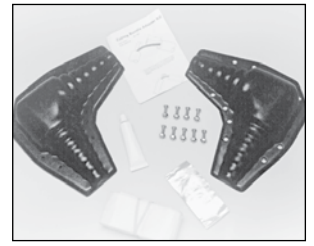
FAK-2L(외부 직경 1-7/8인치~3-1/2인치 번들)

키트 구성:

- UV 저항성 ABS 외피
- 유리 섬유 절연 테이프
- 알루미늄 단열 테이프
- 스테인레스 스틸 볼트와 너트
- RTV 실런트



참고: 튜브 피팅은 별도 구매하셔야 합니다.



FAK-2

THERMON 히트 트레이싱 전문가®



유럽 본사: Boezemweg 25 • PO Box 205 • 2640 AE Pijnacker • The Netherlands • 전화: +31 (0) 15-36 15 37
 기업 본사: 100 Thermon Dr • PO Box 609 San Marcos, TX 78667-0609 • 전화: 512-396-5801 • 1-800-820-4328
 가까운 Thermon 사무소의 연락처 정보는 www.thermon.com을 참조하시기 바랍니다.

양식 CLX0020K-0714 • © Thermon Manufacturing Co. • 미국에서 인쇄 • 정보는 변경될 수 있습니다.



제품 사양

TubeTrace® 및 ThermoTube®

액세서리

수리/패치 키트

수리/패치 키트

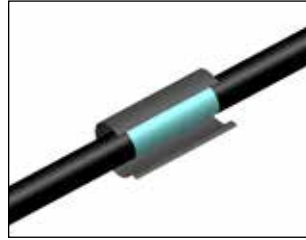
TubeTrace 및 ThermoTube 번들의 연결부의 내후성 밀봉과 외부 덮개 수리를 위해 설계되었습니다.

FAK-8 (8인치 X 8인치 패치)

FAK-8L (8인치 X 96인치 패치)

키트 구성:

- 자가 밀봉형 고무가 부착된 유리 섬유 보강 UV 저항성 PVC 안감
- 고온 유리 섬유 절연체
- 열반사 테이프
- 튜브 피팅 미포함



참고: 히터 케이블 연결 키트와 튜브 피팅은 별도 구매하셔야 합니다.



FAK-8

제어 센서 키트

온도 센서/온도조절장치 센서 키트

RTD, 열전대 온도 센서, 온도조절장치 센서 설치가 필요한 곳의 내후성 밀봉을 위해 설계되었습니다.

FAK-4S 온도 센서

(외부 직경 1-1/8인치~2-1/2인치 번들)

FAK-4LS 온도 센서

(외부 직경 1-7/8인치~3-1/2인치 번들)

FAK-4T 온도조절장치 센서

(외부 직경 1-1/8인치~2-1/2인치 번들)

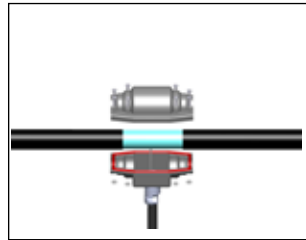
FAK-4LT 온도조절장치 센서

(외부 직경 1-7/8인치~3-1/2인치 번들)

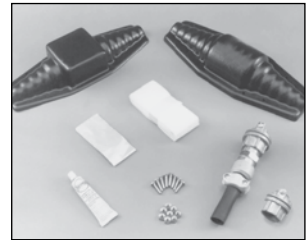
키트 구성:

- UV 저항성 ABS 외피

- 유리 섬유 절연체
- 알루미늄 단열 테이프
- 스테인레스 스틸 볼트와 너트
- 온도조절장치 모세관 외장 고정 및 밀봉을 위한 피팅 (FAK-4T와 FAK-4LT에만 적용)
- 전선관 연결 피팅(3/4인치 NPT)
- RTV 실런트



참고: 온도조절장치와 센서는 별도 구매하셔야 합니다.



FAK-4T

외함/셸터 인입 키트

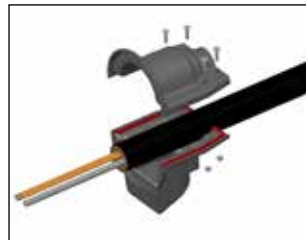
FAK-1 표면 장착 인입 키트 TubeTrace 및 ThermoTube가 벽을 통과해야 할 때, 효과적 이행을 위해 설계되었습니다.

FAK-1

(외부 직경 1-1/8인치~2-1/2인치 번들)

키트 구성:

- UV 저항성 ABS 외피
- 유리 섬유 절연 테이프
- 알루미늄 단열 테이프
- 스테인레스 스틸 볼트와 너트
- RTV 실런트



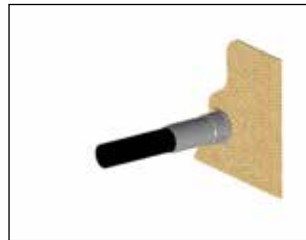
FAK-1

격벽 인입 열 수축 밀봉

TubeTrace 및 ThermoTube가 1인치 이하의 벽을 통과할 때, 효과적 이행 및 변형 방지를 위해 설계되었습니다.

키트 구성:

- 열 수축 격벽 인입구
- 공장제 실런트
- 인치 O인치 형 개스킷



FAK-9

카탈로그 번호	"A" 전체 공칭 길이 인치(mm)	"B" TubeTrace 최대 외부 직경 인치(mm)	"B" 드릴 크기 인치(mm)	"C" 내부 직경 수축 후 인치(mm)
FAK-9S	4.00(101.6)	1.60(40.6)	2(51.0)	0.75(19.0)
	4.75(120.7)	2.10(53.3)	2.4(60.0)	0.75(19.0)
FAK-9L	7.00(177.8)	2.90(73.4)	3.5(89.0)	1.43(36.3)
	11.50(292.1)	3.75(95.0)	4.5(115.0)	1.50(38.1)

조임 및 클램핑

LCF 클램프

ThermoTube 및 TubeTrace의 설치를 지지하도록 설계되었습니다.

LCF 1-1/4인치(외부 직경 최대 1-3/8인치 번들)

LCF 1-5/8인치(외부 직경 최대 1-3/4인치 번들)



LCF